

Pontosan az Ön igényeire szabott
dokumentumkezelő rendszerek

Aficio™ 1515 sorozat



RICOH
Image Communication

Másol, nyomtat, szkennel és/vagy faxol? A döntés az Öné.

Akár alapszintű másológépről, akár többfunkciós rendszerről van szó, az irodagépnek igazodnia kell felhasználója elvárásaihoz. Az Aficio™1515 sorozat négy előre kialakított konfigurációja pontosan ezt a filozófiát követi. Önnek nincs más dolga, mint hogy kiválassza a munkafolyamataihoz legjobban illő összeállítást. A sorozat minden tagja megbízható, felhasználóbarát, A4-es formátumban dolgozó rendszer. Kiváló kimeneti minőségük rendkívüli produktivitással párosul, és már alapkiépítésben is támogatják a duplex-működést. Az Aficio™1515 alapszintű másológép, míg az Aficio™1515F ezen felül faxfunkciót is kínál. Az Aficio™1515PS egyetlen rendszerben ötvözi a másolás, a nyomtatás és a szkennelés képességét. A komplett dokumentumkezelésre vágyó felhasználóknak a Ricoh a többfunkciós Aficio™1515MF modellt kínálja. Az Aficio™1515PS/1515MF változatok mindemellett olyan hasznos jellemzőket is kínálnak, mint pl. az e-mailbe olvasás (scan to e-mail), a webalapú eszközfigyelés és a hálózati csatlakozás lehetősége. Az Aficio™1515MF ráadásul LAN-fax/Internet fax funkciót is tartalmaz. Többé nem kell különálló eszközökre vagy drága extrákra pazarolni a pénzt! Ezek a rendszerek az első pillanattól az utolsóig optimális munkavégzést garantálnak, és a lehetőségek gazdag tárházát nyitják meg felhasználójuk előtt.



Intelligens eszközök a teljes munkafolyamat optimalizálására

A Ricoh Aficio™1515 sorozatban mindenki megtalálja a szükségleteihez pontosan illeszkedő eszközt. A munkafolyamat hatékonyságát garantáló konfigurációk kiváló kimeneti minőséget, felhasználóbarát üzemeltetést, magas szintű produktivitást, valamint optimális hálózati működést és egyszerű hálózati kezelhetőséget nyújtanak (az utóbbi kettőt az Aficio™1515PS és MF esetében).



Kifogástalan kimeneti minőség

A 'scan once, copy many' technológiának köszönhetően mindegyik gép kiváló képminőséget biztosít. Mivel a rendszer memóriájában tárolja, majd a későbbi nyomtatáskor onnan hívja elő a már beolvasott dokumentumokat, a kifogástalan minőség minden esetben garantált. A 'scan once, copy many' működési elv ráadásul mérsékli az eredeti sérülésének kockázatát és megakadályozza a hibás másolást.



Our earth,
Our tomorrow

Földünk és jövőnk

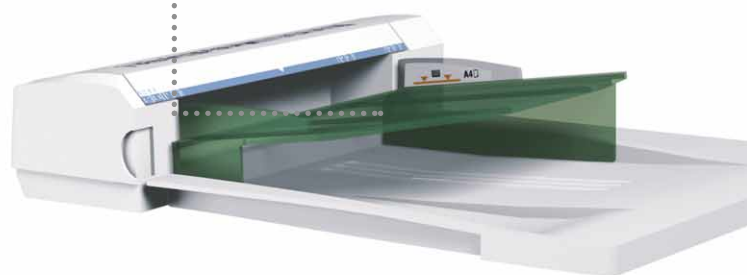
A Ricoh QSU (Quick Start Up) gyorsindító technológiáját alkalmazó Aficio™1515 sorozat tagjai roppant rövid idő alatt bemelegednek és energiatakarékos módon élednek. Ráadásul ózon-, por- és zajkibocsátásuk is jóval elmarad a jogszabályban engedélyezett szinttől. A környezetbarát duplex-üzemmód papírmegtakarítást tesz lehetővé, így a környezet megóvásához is hozzájárul.

Kiváló hálózati csatlakozás

Az Aficio™1515PS és az Aficio™1515MF szinte bármilyen hálózati környezetbe integrálható, és Ethernet (Ethernet 10 base-T/100 base-TX), valamint USB 2.0 portokat is tartalmaz az alapkiépítés részeként. Az optimális csatlakozás érdekében ezeken a gépeken IEEE1394 és IEEE1284 párhuzamos port, továbbá Bluetooth és Wireless LAN (IEEE 802.11b) kapcsolatok is elérhetők.

Praktikus dokumentumadagolás

Az automatikus dokumentumadagoló egység (ADF) révén az Aficio™1515F/1515MF felhasználója laponkénti adagolás helyett egy csomagban is a gépbe helyezheti A4-es méretű többoldalas dokumentumait. A rendszer minden feladattal gyorsan, késedelem nélkül boldogul, így Ön közben nyugodtan más feladat után nézhet.



Emelt szintű produktivitás

Amikor gyorsan van szükség egy nyomatra vagy egy másolatra, az ember nem szívesen vár a rendszer bemelegedésére. Épp ezért az Aficio™1515 sorozat tagjainál 15 másodpercre csökkentettük a bemelegedési időt és 7,5 másodpercre az első másolat elkészítésének idejét. A 15 oldal/perc folyamatos sebességnek köszönhetően valamennyi modell lépést tud tartani az irodai munkafolyamatok ritmusával.



Egyszerű üzemeltetés és használat

Most már tényleg a múlté a bonyolult és nehézkes üzemeltetés.

Az Aficio™1515 sorozat logikus elrendezésű vezérlőpaneljén négy soros, 27 karakteres kijelző és - a menükben történő lépegetést megkönnyítő - négy navigációs gomb is található. Minden modell saját funkcióihoz igazodó, egyedi panel-elrendezést alkalmaz.

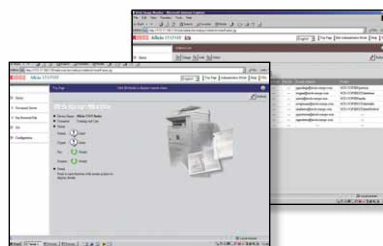


Duplex munkavégzés az alapképzés részeként

A papírtakarékosság és a környezetvédelem jegyében az Aficio™1515 sorozat összes modellje az alapképzés részeként tartalmazza a duplex-egységet. Ezzel a gazdaságos jellemzővel a felhasználó egyoldalas eredetiről is kétoldalas másolatokat készíthet. Az Aficio™1515PS és 1515MF még ennél is továbbmegy egy lépéssel: a duplex nyomtatást is támogatja.

Fejlett eszközfigyelés

A Web Image Monitor segítségével a felhasználó íróasztalánál ülve, normál webböngészőn keresztül figyelheti és ellenőrizheti hálózatra kapcsolt Aficio™1515 gépének állapotát. Az informatikai vezető vagy a rendszergazda ugyanezzel a módszerrel szükség esetén korlátozhatja az eszköz használatát.



Egyszerű címtár-karbantartás

A felhasználó webböngészőn keresztül egyszerűen kezelheti és a gépre töltheti e-mail címtárát. A Web Image Monitor alkalmazással új címeket is felvihet a listára és rendszerezheti adatait.

Nagy sebességű kommunikáció

A 33,6 Kbps modemsebességüknek és az oldalanként 3 másodperces (JBIG esetén 2 másodperces) átviteli sebességüknek köszönhetően az Aficio™1515F és 1515MF modellek bármilyen faxterheléssel könnyedén megbirkóznak. A még időtakarékosabb és hatékonyabb működés érdekében 150 rövidített hívószám tárolását, illetve 16 gyorstárcsagomb beállítását teszik lehetővé.



Asztali kialakítás

Bármelyik Aficio™1515 változat mellett is dönt, kompakt, kis helyigényű eszközzel lesz gazdagabb. A berendezés a rendelkezésre álló helyet gazdaságosan kihasználva, egyszerűen elhelyezhető az íróasztalon.

A dokumentum-feldolgozási igények pontos kezelése

A dokumentumkezelés folyamatának optimalizálásához mindenekelőtt pontosan meg kell határozni az igényeket.

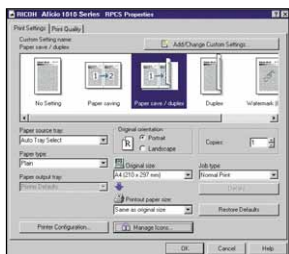
A legmegfelelőbb konfiguráció kiválasztása után a rendszer sokféle hasznos képességet kínál: pl. egyetlen egérgattintással történő nyomtatást, közvetlen faxolást, internet-faxolást és e-mailbe olvasást.

Szükségletekhez igazodó működés

Az Aficio™1515 sorozat felhasználói pontosan a keresett irodai megoldást használhatják környezetükben. Munkafolyamataiktól és szükségleteiktől függően alapszintű másológépet, nyomtatási és szkennelési funkcióval kiegészített másolórendszert, integrált faxmodullal ellátott másolási megoldást, vagy komplett többfunkciós eszközt (nyomtató, másológép, fax és szkennér) vásárolhatnak. Nem kell költséges opcionális egységekre vagy plusz kellékanyagokra költeniük - csak kiválasztják a kívánt gépet, és máris indulhat a munka.

Produktív nyomtatás egyetlen egérgattintással

A Ricoh egyedi lapleíró nyelve, az RPCS™ (Refined Printing Command Stream) gyors, egyszerű és hatékony nyomtatást tesz lehetővé. Ikonalapú felületén a felhasználó egyetlen egérgattintással elindíthatja a feladatot. A rendszer speciális ikonok alatt tárolja a leggyakoribb nyomtatási feladatokat, és a felhasználó egyéni nyomtatási beállításait is elmentheti saját ikon alá a későbbi egyszerű alkalmazás érdekében. Az RPCS™ megoldással akár harminc százalékkal is növelhető a produktivitás.



A Ricoh lapleíró nyelve, az RPCS™ ikonalapú felületén a felhasználó egyetlen egérgattintással elindíthatja a nyomtatási feladatot.

Közvetlen faxolás PC-ről

Az Aficio™1515F, illetve 1515MF kitűnően használható a cég faxkommunikációs központjaként. A LAN-fax funkció (Aficio™1515MF) segítségével a felhasználó saját (hálózatra csatlakoztatott) PC-jéről közvetlenül küldhet faxot más faxra vagy többfunkciós eszközre. Ez a lehetőség csökkenti az elvégzendő lépések/feladatok számát, szükségtelenné teszi a faxüzenetek kinyomtatását és jobb kimeneti minőséget biztosít a fogadó oldalon. Az internetes faxolás (Aficio™1515MF) különösen távolsági átvitel esetén kínál értékes előnyöket. Csökkenti a rendszer teljes költséget (TCO) és ésszerűsíti a faxküldés folyamatát.

Hatékony elektronikus dokumentumtovábbítás

A folyamatot tovább optimalizálva a felhasználó ScanRouter™ V2 Lite segítségével hálózaton is továbbíthatja, vagy az e-mailbe olvasási jellemzővel közvetlenül a címzett PC-jére küldheti digitalizált dokumentumait. Ez utóbbi funkcióval a beszkennelt fájlok a világ bármely e-mail címére eljuttathatók. Az adatok küldése az Interneten keresztül történik: így a felhasználó biztos lehet abban, hogy a beolvasott anyag közvetlenül a címzett PC-jére érkezik. A kényelmes működés érdekében a gyakran használt címek - manuálisan vagy automatikusan - a rendszer memóriájába menthetők.



Az Aficio™1515 sorozat pontosan igazodik felhasználója igényeihez. Másol, nyomtat, faxol és/vagy szkennel? A döntés az Öné.

A biztonságos dokumentumtovábbítást szolgáló scan to e-mail funkcióval a fájlok közvetlenül a kezelőpanelről a címzett e-mail postafiókjába küldhetők.



Aficio™ 1515 sorozat

Műszaki adatok



MÁSOLÓGÉP

Másolási eljárás:	Két lézergusaras letapogatás és elektrografikus nyomtatás	
Másolási sebesség:	15 másolat percnként	
Felbontás:	600 dpi	
Többpéldányos másolás:	Max. 99 példány	
Bemelegedési idő:	Kevesebb, mint 15 másodperc	
Az első másolat elkészítésének ideje:	Kevesebb, mint 7,5 másodperc	
Kicsinyítés/nagyítás:	50 - 200% (1%-os lépésekben)	
Memória:	Aficio™1515:	16 MB
	Aficio™1515F:	64 MB
	Aficio™1515PS/MF:	192 MB
Bemeneti papírkapacitás:	Alapkiépítésben:	250 lapos papírtálca + 100 lapos kézi adagoló
	Maximum:	850 lap
Kimeneti papírkapacitás:	Alapkiépítésben: 250 lap (belső tálca)	
Papírméret:	Normál tálca:	A5 - A4
	Kézi adagoló:	A6 - A4
	Duplex-tálca:	A4
Papírsúly:	Normál tálca:	60 - 90 g/m ²
	Kézi adagoló:	60 - 157 g/m ²
	Duplex-tálca:	64 - 90 g/m ²
Méret (szélesség x mélység x magasság):	468 x 450 x 371 mm	
Súly:	Kevesebb mint 22 kg	
Áramforrás:	220 - 240 V, 50/60 Hz	
Fogyasztás:	Üzem közben:	Kevesebb mint 1 kW
	Energiaatakarékos üzemmódban:	Kevesebb mint 25 watt



NYOMTATÓ (Aficio™1515PS/MF)

Nyomatási sebesség:	15 nyomat percnként	
Lapleíró nyelv/felbontás:	Alapkiépítésben:	
	PCL5e:	300/600 dpi
	PCL6:	600 dpi
	RPCS™:	300/600 dpi
	Opcióként:	
	Adobe® PostScript® 3™:	600 dpi
Interfészek:	Alapkiépítésben:	Ethernet 10 base-T/100 base-TX USB2.0
	Opcióként:	Kétirányú IEEE 1284 párhuzamos port Vezeték nélküli LAN (IEEE 802.11b) Bluetooth IEEE 1394
Memória:	Alapkiépítésben: 192 MB	
Hálózati protokoll:	TCP/IP, IPX/SPX, NetBEUI, AppleTalk	
Támogatott környezetek:	Windows® 95/98/Me/NT4.0/2000/XP Server 2003	
	Macintosh 8.6 vagy újabb változat (kivéve v10.0.x) UNIX, Linux IBM iSeries	
	AS/400® OS/400 Host Print Transform szoftverrel	



SZKENNER (Aficio™1515PS/MF)

Beolvasási sebesség:	Maximum 22 eredeti percnként (MH, A4)
Felbontás:	600 dpi
Eredeti mérete:	A5 - A4
Kimeneti formátumok:	PDF/TIFF
A csomagban szállított meghajtóprogram:	Network TWAIN
E-máilbe olvasás:	SMTP-t és TCP/IP-t igényel
Címzettek száma:	Maximum 150
Tárolható címek száma:	Maximum 150
Címtár:	Kezelőpanelen, illetve Web Image Monitor vagy SmartDeviceMonitor™ alkalmazáson keresztül



SZOFTVEREK (Aficio™1515PS/MF)

SmartDeviceMonitor™, Web SmartDeviceMonitor™
Web Image Monitor, DeskTopBinder™ V2 Lite
ScanRouter™ V2 Lite



FAX (Aficio™1515F/MF)

Távközlési áramkörök:	PSTN, PBX
Kompatibilitás:	ITU-T (CCITT) G3
Modemsebesség:	Maximum 33,6 Kbps
Felbontás:	200 x 100/200/400 dpi
Tömörítési módszer:	MH, MR, MMR, JBIG
Beolvasási sebesség:	Kevesebb, mint 2 másodperc (200 x 200 dpi, A4, SEF)
Memóriakapacitás:	Alapkiépítésben: 3 MB
Memóriavédelem:	Van

OPCIÓK

- Harminc lapos automatikus dokumentumadagoló egység - ADF (Aficio™1515/1515PS)
- 1 db 500 lapos papírtálca
- Fiókok

Ha többre kíváncsi, vagy a modellek és szoftverek elérhetősége felől kíván érdeklődni, kérjük, forduljon a Ricoh helyi viszonteladóhoz!



Our earth. Our tomorrow.



ISO9001: 2000 minősítés
ISO14001 minősítés

A Ricoh mérései szerint az ismertetett termékek megfelelnek az ENERGY STAR szabvány energiahatékonysági irányelveinek.

A Ricoh fontosnak tartja a Föld értékes természeti erőforrásainak megőrzését.

A szövegben szereplő márka- és/vagy terméknévek a megfelelő jogtulajdonosok védjegyei.

A termék külső megjelenése és műszaki adatai külön értesítés nélkül megváltoztathatók. A termék színe a valóságban eltérhet a broszúrában ábrázolt színtől.

RICOH
Image Communication

RICOH HUNGARY KFT

H-1139 Budapest, Lomb u. 32
Telefon: (+36-1) 270-97-97
Telefax: (+36-1) 270-97-95
http://www.ricoh.hu

Keresse meg márkakereskedőnket:

RICOH EUROPE B.V. Groenelaan 3,
P.O. Box 114, 1180 AC Amstelveen,
The Netherlands.
Phone: +31 (0)20-5474111
Fax: +31 (0)20-6418601

www.ricoh-europe.com