

Többfunkciós
munkafolyamat támogató
rendszerek

Aficio™ 2022/2027/2032



RICOH
Image Communication

Bővíthető, felhasználóbarát irodai rendszerek

A vállalatok működése során a költséghatékonyság ma már minden szinten megjelenik, így a dokumentumkezeléssel kapcsolatos kiadásokat is igyekeznek lefaragni. A legtöbb irodában már ma is megtalálható többfunkciós eszközök épp ehhez nyújtanak segítséget. Az Aficio™2022, 2027 és 2032 rendszerek a funkciók még szélesebb palettájához és költséghatékonysághoz juttatják felhasználóikat. A percenként 22, 27, illetve 32 oldalt előállító gépekből mindenki összeállíthatja az igényeinek pontosan megfelelő, egyéni konfigurációt. A másoló alapgép egyszerűen tovább bővíthető a kívánt funkciókkal. A nyomtatáshoz és/vagy szkenneléshez a nyomtató/szkennermódulra van szükség. Ebben a modulban merevlemez meghajtó, hálózati interfészártya (NIB), valamint rendszerfigyelő- és dokumentumkezelő szoftver is található. Ha a felhasználó PC-ről szeretne faxolni, vagy internetes faxküldéssel kíván költséget megtakarítani, az opcionális faxmodult érdemes beszereznie. A funkcióbővítés soha nem megy a produktivitás vagy a használhatóság rovására. A dokumentumkezelést különféle szoftverek könnyítik meg. A felhasználó figyelemmel kísérheti a gép állapotát, karbantarthatja a "Scan to e-mail" címtárát és PC-je webböngészőjén keresztül fogadhatja a beérkező faxokat. "Fejlett, mégis egyszerű" - ez az Aficio™2022, 2027 és 2032 rendszerek mottója. A bármikor, tetszés szerint bővíthető többfunkciós irodai eszközök hosszú éveken keresztül kielégítik felhasználójuk dokumentumkezelési és költségtakarékossági igényeit.

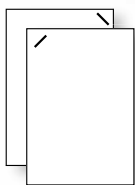


Kézben tartják a munkafolyamat minden lépését

Az Aficio™2022, 2027 és 2032 rendszerek minden feltételt biztosítanak a hatékony irodai működéshez. A felhasználóbarát jellemzőket a sokoldalú utómunkálati lehetőségek, az optimális hálózati csatlakoztathatóság és az egyszerű kezelhetőség egészíti ki. Pontosan erre van szükség a produktivitás és a hatékonyság növeléséhez!

Egyszerű működés - minimális felhasználói beavatkozás mellett

Az Aficio™2022, 2027 és 2032 nagyméretű LCD-érintőképernyője magától értetődő lépésekben vezeti végig a felhasználót a nyomtatási, másolási, faxolási és szkennelési feladatokon. A panel elrendezése logikus, így néhány lépéssel el lehet jutni a kívánt végeredményhez.



Automatikus tűzés

Az utolsó simítások elvégzéséhez az Aficio™2022, 2027 és 2032 rendszerek kétféle (egy 500, illetve egy 1000 lapos) finiszerrel egészíthetők ki. Mindkét változat többféle tűzési funkcióval támogatja a professzionális megjelenésű dokumentumok készítését.



Felhasználóbarát bemenet

Az Aficio™2022, 2027 és 2032 rendszerek ARDF (Auto Reverse Document Feeder) dokumentumadagoló egységgel rendelkeznek. A könyveket és a magazinokat közvetlenül az üvegről képesek beolvasni. Az egy művelettel beolvasott szomszédos oldalakat külön oldalra nyomtatják ki.

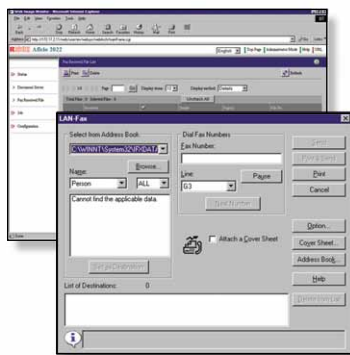


*A kettős oldalon látható kép nem valódi fénykép.
A részletek némileg eltérőek lehetnek.*



Bizalmas és költséghatékony nyomtatás

Az Aficio™2022, 2027 és 2032 rendszerek roppant hatékonyan nyomtatnak. A Locked Print™ funkció aktiválása esetén az eszköz csak akkor készíti el a dokumentumot, ha a felhasználó előzőleg megadja jelszavát a vezérlőpanel billentyűzetén. Többpéldányos nyomtatás esetén speciális próbanyomatási (Sample Print™) funkció gondoskodik a hibák kiküszöböléséről és a költségmegtakarításról. Ennek segítségével a felhasználó próbanyomaton ellenőrizheti az anyag minőségét azelőtt, hogy a vezérlőpanelen elindítaná a teljes példányszám nyomtatását.



Faxfogadás PC-re

A rendszer külön szerver nélkül, saját memóriájában tárolja el a beérkező faxokat. A felhasználó a Web Image Monitor vagy a DeskTopBinder™ V2 Lite segítségével nyomtatás, letöltés, illetve törlés előtt számítógépen ellenőrizheti a beérkezett faxokat.

Közvetlen faxolás PC-ről

A LAN-fax funkcióval a felhasználó közvetlenül hálózatra csatolt PC-jéről faxolhat. Ez a lehetőség időt takarít meg, és jobb kimeneti minőséget biztosít a fogadó számára. A nyomtatott anyagok használatának visszaszorítása érdekében a beérkező faxok automatikusan e-mailen továbbíthatók az érintetteknek. Ha a felhasználó laptopot használ, a fax még az irodán kívül is célba ér.

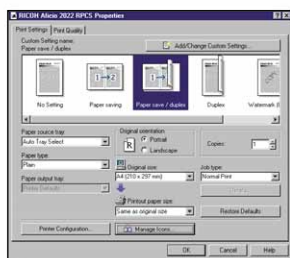
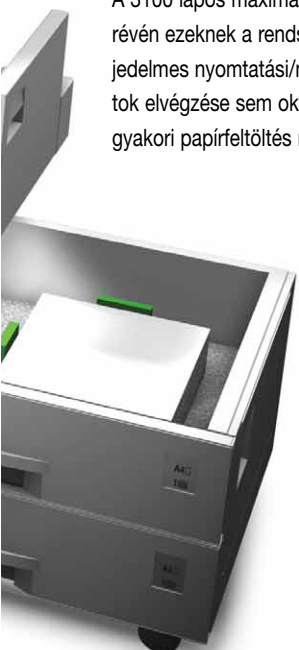
Rugalmas szkennelés

Az Aficio™2022, 2027 és 2032 rendszerek felhasználóbarát folyamatá alakítják a dokumentumok digitalizálását. A felhasználó igénye szerint - a dokumentumszerverre is szkennelheti az anyagokat, de tetszőleges hálózati PC-re, sőt kijelölt mappába is küldheti az elkészült fájlokat. Ennek alternatívájaként LDAP-on keresztül közvetlenül beléphet a vállalat e-mail rendszerének címtárába, és e-mailben továbbküldheti a frissen beszkenelt anyagokat.



Folyamatos működés

A 3100 lapos maximális papírkapacitás révén ezeknek a rendszereknek a terjedelmes nyomtatási/másolási feladatok elvégzése sem okoz gondot. A gyakori papírfeltöltés már a múlté!

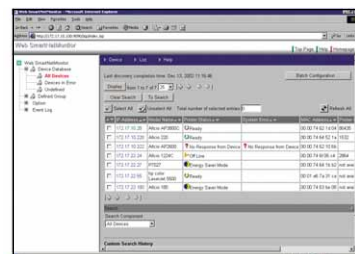


Nyomtatás egyetlen egérgattintással

A Ricoh egyedi lapleíró nyelve, az RPCS™ gyors, egyszerű és hatékony nyomtatást biztosít. Ikonalapú kezelőfelületének köszönhetően a felhasználó még a legbonyolultabb nyomtatási feladatot is egyetlen egérgattintással elindíthatja, és másodpercek alatt beviheti a kívánt parancsokat a rendszerbe.

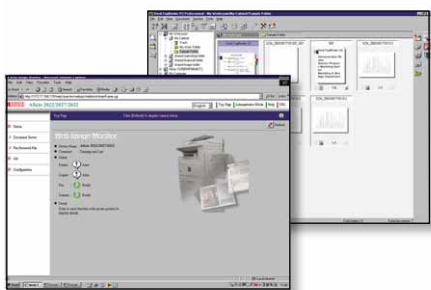
Fejlett eszközfigyelés

A Web SmartDeviceMonitor™ segítségével a felhasználó egy közönséges webböngészőn kísérheti figyelemmel a hálózati perifériák állapotát. Az informatikai vezetők és a hálózatgazdák felhasználói jogosultságokat állíthatnak be, komplett feladatstatisztikákat hívhatnak le és korlátozhatják az egyes funkciók használatát.



Az egyedi szükségletek kielégítése

Az Aficio™2022, 2027 és 2032 teljes körűen bővíthető, másolóalapú gépek. Az opcionális nyomtatási, szkennelési és faxolási funkciók hozzáadásával mindenki kialakíthatja a szükségleteinek pontosan megfelelő, ideális eszközt. Az intelligens többfunkciós rendszer együtt nő az igényekkel, kiiktatja a nagyméretű és drága különálló eszközök használatát.



A Web Image Monitor segítségével a felhasználó normál webböngészőn ellenőrizheti az egyes hálózati perifériák állapotát, illetve kísérheti figyelemmel a dokumentumszerver működését, valamint a rendszerben rendelkezésre álló papír- és festékmennyiséget.

Másolás magasfokon

A "scan once, copy many" koncepció értelmében a felhasználónak csak egyszer kell a rendszerbe olvasnia eredeti anyagait - az eszköz a memóriájában tárolja és később onnan reprodukálja azokat. Ez időmegtakarítást és csúcsmínőségű nyomtatási minőséget tesz lehetővé. Az Aficio™2022, 2027 és 2032 rendszerek rendkívül gyorsan bemelegednek, QSU (quick start up) technológiájuknak köszönhetően pedig rövid időn belül elkészülnek az első oldallal. A kétoldalas nyomtatással éppoly egyszerűen boldogulnak, mint az egyoldalas feladatokkal. Mindenki számára elérhetővé teszik a magas produktívítási szintű, papír- és energiatakarékos működést.

Bármilyen hálózathoz csatlakoztatható

Az Aficio™2022, 2027 és 2032 rendszerek gyakorlatilag bármilyen hálózati környezetbe integrálhatók. Hálózati interfészártyájuk (NIB) a nyomtató/szkennel modul beépített része. Az eszközök kimeneti sebessége IEEE 1394 interfészártya hozzáadásával növelhető, míg az opcionális USB 2.0 port a csatlakozás rugalmasságát növeli. A vezeték nélküli LAN a kábeltmentes hálózati nyomtatást támogatja. A Bluetooth jellemző aktiválása esetén a felhasználó hálózaton kívüli eszközökkel is kapcsolatot teremthet.

Hatékony dokumentummegosztás

A "scan to e-mail" funkcióval a felhasználó anélkül küldheti tetszőleges e-mail címre beszkennelt dokumentumait, hogy szerverre vagy különleges

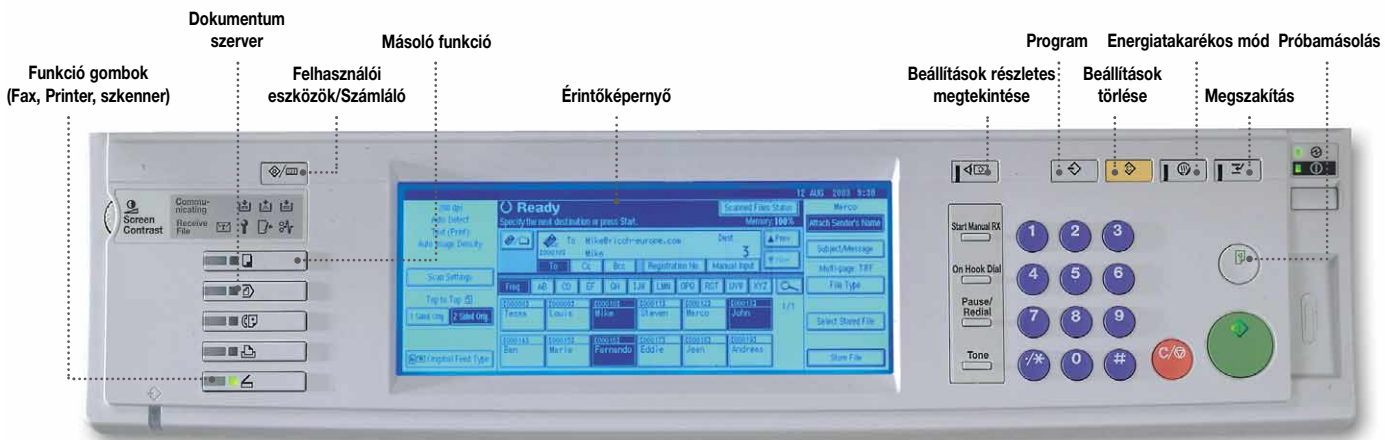
szoftverre lenne szüksége. Az LDAP révén közvetlenül hozzáférhet a vállalata e-mail rendszerében található címtárhoz. A címtár adatait manuálisan, a rendszer vezérlőpaneljéről vagy a Web Image Monitoron keresztül frissítheti. A jogosulatlan dokumentumküldést kliensmappa-védelmi funkció akadályozza meg. Az átvitel előtt a rendszer kódolja a bejelentkezési felhasználónevet és a jelszót, később pedig e-mailben nyugtázza a feladat sikeres elvégzését. A "scan to e-mail" mellett a rendszer mappába olvasási funkcióval (scan to folder) is rendelkezik: így a felhasználó közvetlenül az Aficio eszköztől is továbbíthatja dokumentumait a hálózat valamelyik mappájába.

Költségtakarékos internetes faxolás

Az internetes faxolás értékes előnyöket kínál. A faxüzeneteket e-mail formátumban PC-re küldve a felhasználó költséget takaríthat meg és kibővítheti kommunikációs lehetőségeit.

Optimális dokumentumkezelés

Ezekben a rendszerekben többféle dokumentumkezelő segédprogram támogatja a professzionális feladatvégzést. A gyakran nyomtatott, másolt, faxolt vagy szkennelt dokumentumok például a gép dokumentumszerverére menthetők. A csomagban szállított DeskTopBinder™ V2 Lite vagy a Web Image Monitor szoftverek segítségével a felhasználó PC-jén tekintheti meg az itt tárolt anyagokat. A DeskTopBinder™ V2 Lite alkalmazással egy fájlban egyesítheti a különböző formátumú dokumentumokat, és egyszerűen megjelenítheti, kezelheti, kinyomtathatja és a hálózaton keresztül megoszthatja a fontos információkat.



A nagyméretű LCD-érintőképernyőn valamennyi - nyomtatási, másolási, faxolási vagy szkennelési - feladat pillanatokon belül beprogramozható.



Aficio™ 2022/2027/2032

Műszaki adatok



MÁSOLÓGÉP

Másolási eljárás:	Két lézersugaras letapogatás és elektrografikus nyomtatás	
Másolási sebesség:	22/27/32 másolat/perc	
Felbontás:	600 dpi	
Többpéldányos másolás:	Max. 99 példány	
Bemelegedési idő:	15 másodperc	
Az első másolat elkészítésének ideje:	Aficio™ 2022/2027:	4,9 másodperc
	Aficio™ 2032:	4,5 másodperc
Zoom tartomány:	25 - 400% (1 százalékos lépésekben)	
Memória:	Alapkiépítésben:	64 MB
	Maximum:	192 MB + 20 GB-os merevlemez
Bemeneti papírkapacitás:	Alapkiépítésben:	2 db 500 lapos tálcá
	Maximum:	3100 lap
Kimeneti papírkapacitás:	Alapkiépítésben:	500 lapos belső tálcá
	Maximum:	1625 lap
Papírméret:	A6 - A3	
Papírsúly:	Első papírtálcá:	60 - 105 g/m ²
	Második papírtálcá/kézi adagoló:	52 - 157 g/m ²
	Duplex:	64 - 105 g/m ²
Méret (szélesség x mélység x magasság):	550 x 604 x 980 mm	
Súly:	Kevesebb mint 62 kg	
Áramforrás:	220 - 240 V, 50/60 Hz	
Fogyasztás:	Üzem közben:	1,5 kW alatt
	Energiatakarékos üzemmódban:	7 W alatt



NYOMTATÓ/SZKENNER (opcionális)

Nyomtató

Nyomatási sebesség:	22/27/32 nyomtat/perc	
Lapleíró nyelv/felbontás:	Alapkiépítésben:	PCL5e: 300/600 dpi
		PCL6: 600 dpi
		RPCS™: 200/300/600 dpi
Interfész:	Alapkiépítésben:	kétrányú IEEE 1284
		Ethernet 10 base-T/100 base-TX
Memória:	192 MB + 20 GB-os merevlemez meghajtó	
Hálózati protokoll:	TCP/IP, IPX/SPX, NetBEUI, AppleTalk	
Támogatott hálózatok:	Windows® 95/98/Me/NT4.0/2000/XP/2003 Server Macintosh 8.6 vagy újabb verzió (kivéve v10.0.x) IBM iSeries / AS/400®, az OS/400 Host Print Transform használatával	



Szkenner

Olvasási sebesség:	Max. 51 eredeti/perc (MH, A4)	
Felbontás:	Max. 600 dpi (TWAIN: 1200 dpi)	
Eredeti mérete:	A5 - A3	
Kimeneti formátum:	PDF/JPEG/TIFF	
A csomagban szállított meghajtóprogram:	Network TWAIN	

Scan to e-mail:	SMTP
Címzettek száma:	Egy műveleten belül maximum 500
Tárolható címek száma:	Maximum 2000
Cím tár:	LDAP-on keresztül
Mappába szkennelés:	SMB vagy FTP protokoll (biztonságos bejelentkezéssel)
Címzettek száma:	Egy feladaton belül maximum 50 mappa



Szoftverek

SmartDeviceMonitor™¹, Web SmartDeviceMonitor™, Web Image Monitor, DeskTopBinder™ V2 Lite¹, ScanRouter™ V2 Lite¹



FAX (opcionális)

Távközlési áramkörök:	PSTN, PBX	
Kompatibilitás:	ITU-T (CCITT) G3 ITU-T (T.37) Internet Fax	
Modemsebesség:	Maximum 33,6 Kbps	
Felbontás:	Normál/részletes:	200 x 200/100 dpi
	Maximum:	400 x 400 dpi (opció)
Tömörítési módszer:	MH, MR, MMR, JBIG (opció)	
Beolvasási sebesség:	Kevesebb mint 1,18 másodperc (200 x 100 dpi, A4)	
Memóriakapacitás:	Alapkiépítésben:	8 MB
	Maximum:	8 MB + 8 MB (opció)
Memóriavédelem:	Van	

EGYÉB OPCIÓK

- Géptető
- 50 lapos ARDF dokumentumadagoló egység
- 100 lapos kézi adagoló tálcá
- 2 db 500 lapos papírtálcá
- 2000 lapos nagy kapacitású tálcá
- 125 lapos belső másolatartató tálcá
- 500 lapos finisher (1 tűzési pozíció)
- 1000 lapos finisher (3 tűzési pozíció)
- Eltolásos szortírozó tálcá
- Duplex egység (korlátlan)
- 20 GB-os merevlemez
- Adobe® PostScript® 3™ (600 dpi)
- Vezeték nélküli LAN (IEEE 802.11b)
- Bluetooth
- IEEE 1394
- USB 2.0
- Második Super G3 port
- Professzionális szoftvermegoldások

¹ A nyomtató/szkenner modul része

Az egyes modellek, opcionális kiegészítők és szoftverek piaci elérhetőségével kapcsolatban a Ricoh helyi szállítói adnak bővebb tájékoztatást.



Our earth. Our tomorrow

ISO 9001:2000 minősítés
ISO 14001 minősítés

A Ricoh mérései szerint az ismertetett termék megfelel az ENERGY STAR szabvány energiahatékonysági irányelveinek.

A Ricoh fontosnak tartja a Föld értékes természeti erőforrásainak megőrzését.

Az szövegben szereplő márká- és/vagy termékeknek a megfelelő tulajdonosok védjegyei.

A termék külső megjelenése és műszaki adatai külön értesítés nélkül megváltoztathatók. A termék színe a valóságban eltérhet a brosúrában ábrázolt színtől.

RICOH
Image Communication

RICOH HUNGARY KFT
H-1139 Budapest, Lomb u. 32
Telefon: (+36-1) 270-97-97
Telefax: (+36-1) 270-97-95
http://www.ricoh.hu

Keresse meg márkakereskedőnket:

RICOH EUROPE B.V. Groenelaan 3,
P.O. Box 114, 1180 AC Amstelveen,
The Netherlands.
Phone: +31 (0)20-5474111
Fax: +31 (0)20-6418601

www.ricoh-europe.com